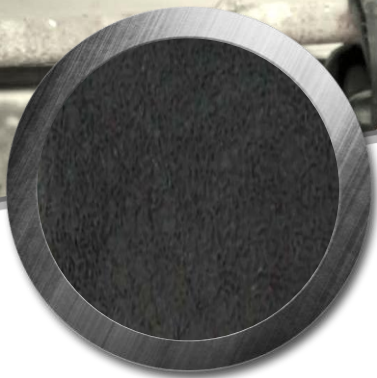


# COLDPRO



**Bon grip**



**Maille chaude  
confortable et  
étanche**



**La « bouclette »  
apporte de l'air et  
protège du froid**

Double barrière  
contre l'humidité et  
le froid



Le latex épais  
apporte une  
résistance à la  
perforation

Le grip est optimal  
grâce à l'effet ridé



## COLDPRO :

Ce gant est idéal pour tous les gros travaux de manutention en milieu froid et humide.

Travaux de construction extérieur, manipulation de produit froid.



## NORMES :

### EN 388

- Abrasion
- Coupure
- Déchirure
- Perforation



### EN 511 : x 2 x

**8** à **11**

## Composition / Tailles :

Latex sur support bouclette acrylique

REFERENCE : COLDPRO/  
SPCB : 5 PAIRES  
PCB : 40 PAIRES

